

Recomendaciones Generales de Instalación del Sistema Gyplac en tabiques

Generalidades.

Las siguientes recomendaciones de instalación son aplicables a las siguientes placas Gyplac en sus distintos tipos y espesores: Gyplac ST, Gyplac RH, Gyplac RF, Gyplac ER, Gyplac ERH y Gyplac ExSound.

1. Instalación de perfiles

La canal superior e inferior se fijará cada 60 cm, la primera y última fijación deben estar a una distancia máxima del borde de 5 cm. Los perfiles montantes deben mantener siempre el mismo sentido, y se deben cortar entre 8 y 10 mm más cortos que la distancia interior entre canales, a fin de mantener una dilatación con la estructura principal de la edificación. Los montantes no deben fijarse, excepto los que forman vanos o termino de tabiques.



2. Instalación de Placas

Se recomienda dejar una dilatación superior e inferior en las placas de 1 cm. En la parte superior, como dilatación de la estructura. En la parte inferior, para evitar que la placa absorba humedad por capilaridad.

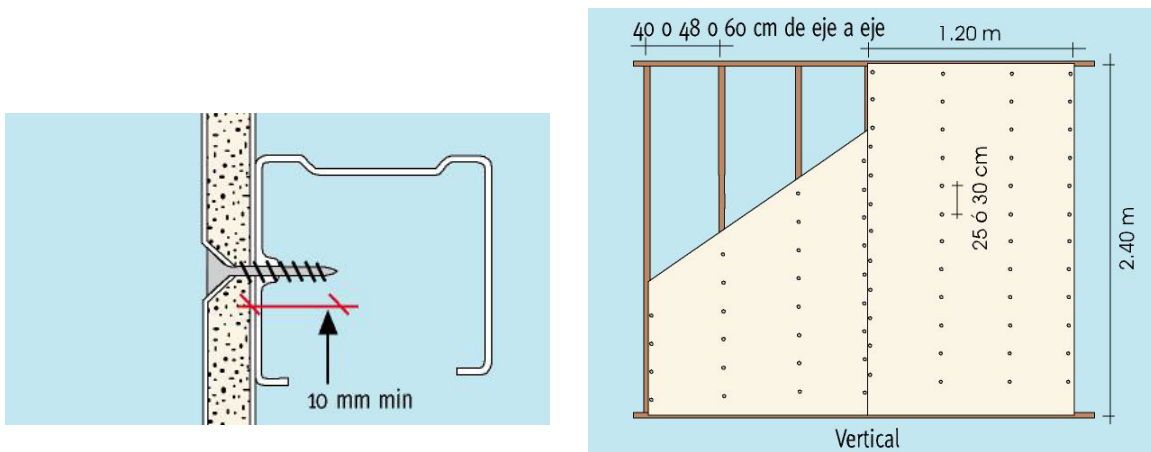


3. Fijación de las placas.

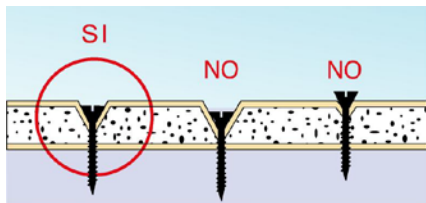
Las placas se fijaran con tornillos cabeza de trompeta rosca fina o rosca gruesa, según se trate de montantes metálicos o de madera. El largo adecuado será aquel que traspase el metal o se introduzca en la madera, a lo menos 10 mm.

Se recomienda que el distanciamiento entre tornillos sea:

- 25 a 30 cm en los montantes de modulación o intermedios, y
- 15 cm en las uniones de las placas y en forma trabada (zig-zag)
-



En cuanto a la profundidad, la ilustración nos indica lo correcto:



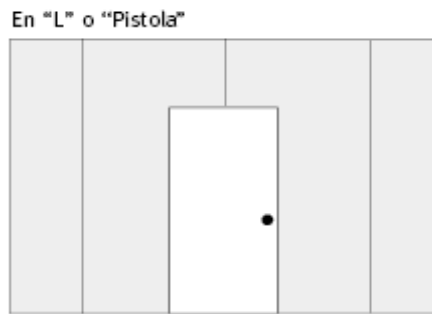
La falta de instalación del número adecuado de tornillos en las uniones de placas, junto con el distanciamiento incorrecto de los tornillos y profundidad, podría generar diferencias de plomo en el tabique, ya que la placa de Yeso cartón quedaría comprimida más en un sector que en otro, lo que haría relevante una diferencia de plomo en el tabique.

Otro factor importante en la instalación de los tornillos es que estos deben entrar de forma perpendicular al plano de la placa.

5. Ejecución de dinteles

Se debe tener especial precaución en la zona de los dinteles, las uniones de placas de yeso-cartón nunca deben coincidir con las piernas de los marcos, es justo en este sector donde se presentan los esfuerzos mayores y donde tienden a presentarse las fisuras en unión de placas.

La solución entonces es cortar la placa en forma de "L", o bien provocar un hombro en el tabique donde la placa se traslape al menos 20 cm. Para así eliminar este punto frágil.



4. Tratamiento de Junturas

Para el tratamiento de juntas y protección de cantos, se recomienda el empleo de huinchas o esquineros, los cuales se aplican siempre con masilla base para juntas (en ningún caso realizarlas con yeso). Existen básicamente dos tipos de huinchas: La huincha de fibra de vidrio autoadhesiva tipo joint gard y La de celulosa especial micro perforada. En Chile la combinación más utilizada por las constructoras y los maestros es la huincha tipo joint gard y la masilla en base a yeso en polvo, este tipo de huincha se debe instalar aplicando antes del masillado un adhesivo para juntas del tipo Joint Col 100 Romeral

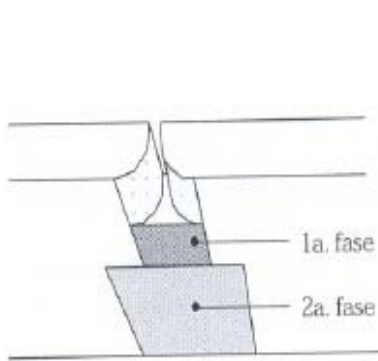


Figura 1

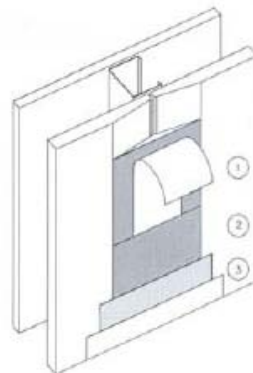


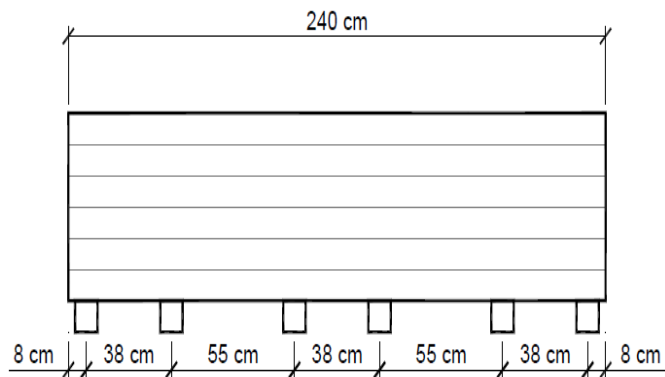
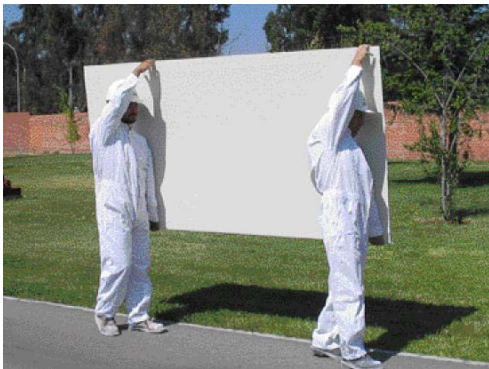
Figura 2



La ilustración muestra el tratamiento con huincha de papel (Figura 1 y 2) Es de suma importancia generar un relleno entre el rebaje de las placas y la cinta, si no el material (masilla) queda trabajando en el aire y el riesgo de fisura es alto. En la figura 2 se ilustra las capas de masilla que debe tener un buen tratamiento de juntas. Primero una capa de relleno, luego la huincha y dos capas de terminación.

6. Transporte y acopio de placas.

Si las placas se trasladan en forma manual, deben ser transportadas de canto entre dos personas. Para el acopio de placas en terreno se debe mantener el mismo sistema de paletizado, que se envía de fábrica, se recomienda acopiar un máximo de dos pallet en altura, protegidos de la humedad y de la excesiva exposición al Sol.



Para mayor información ingrese a nuestra página web www.romeral.cl